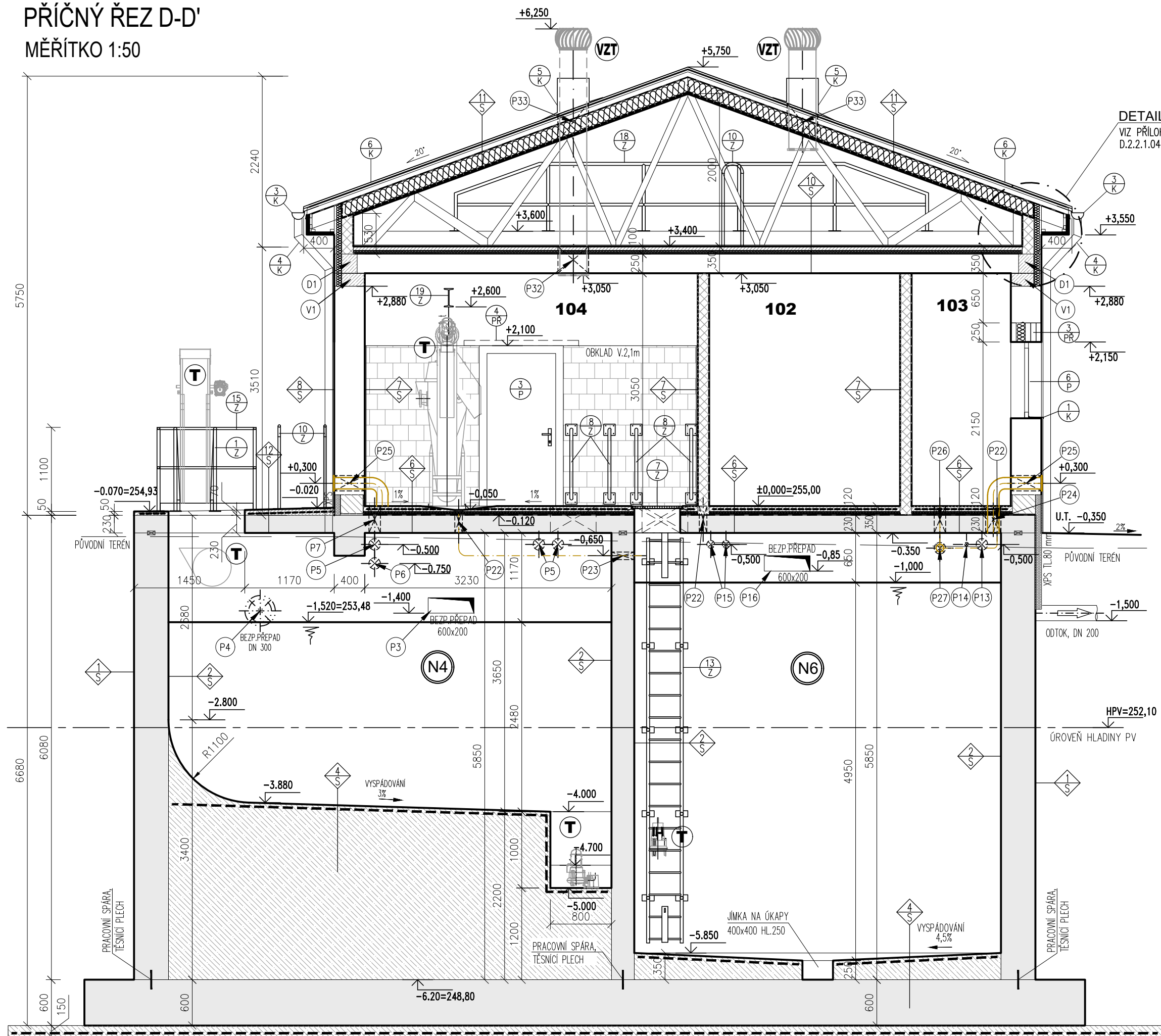
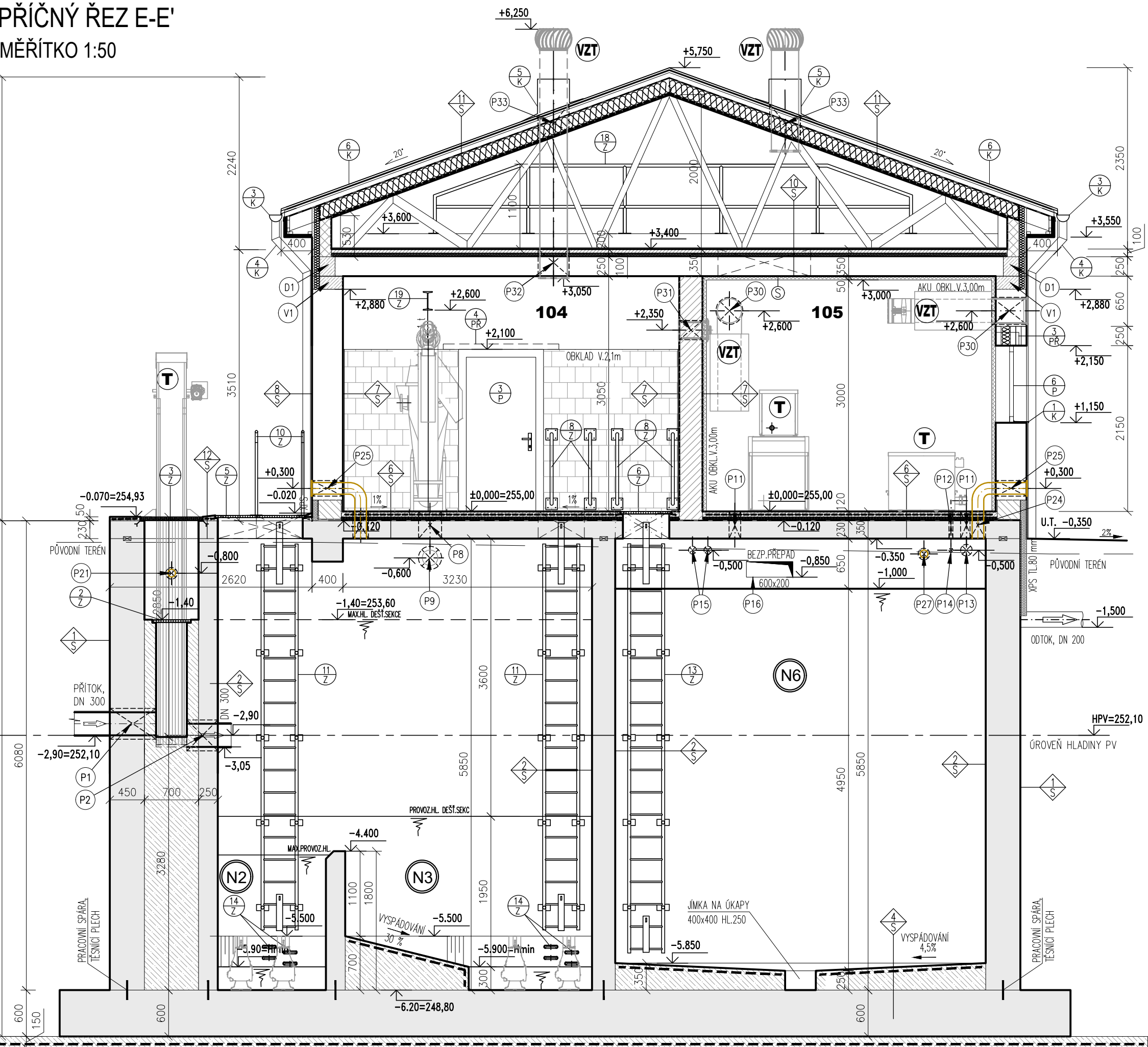


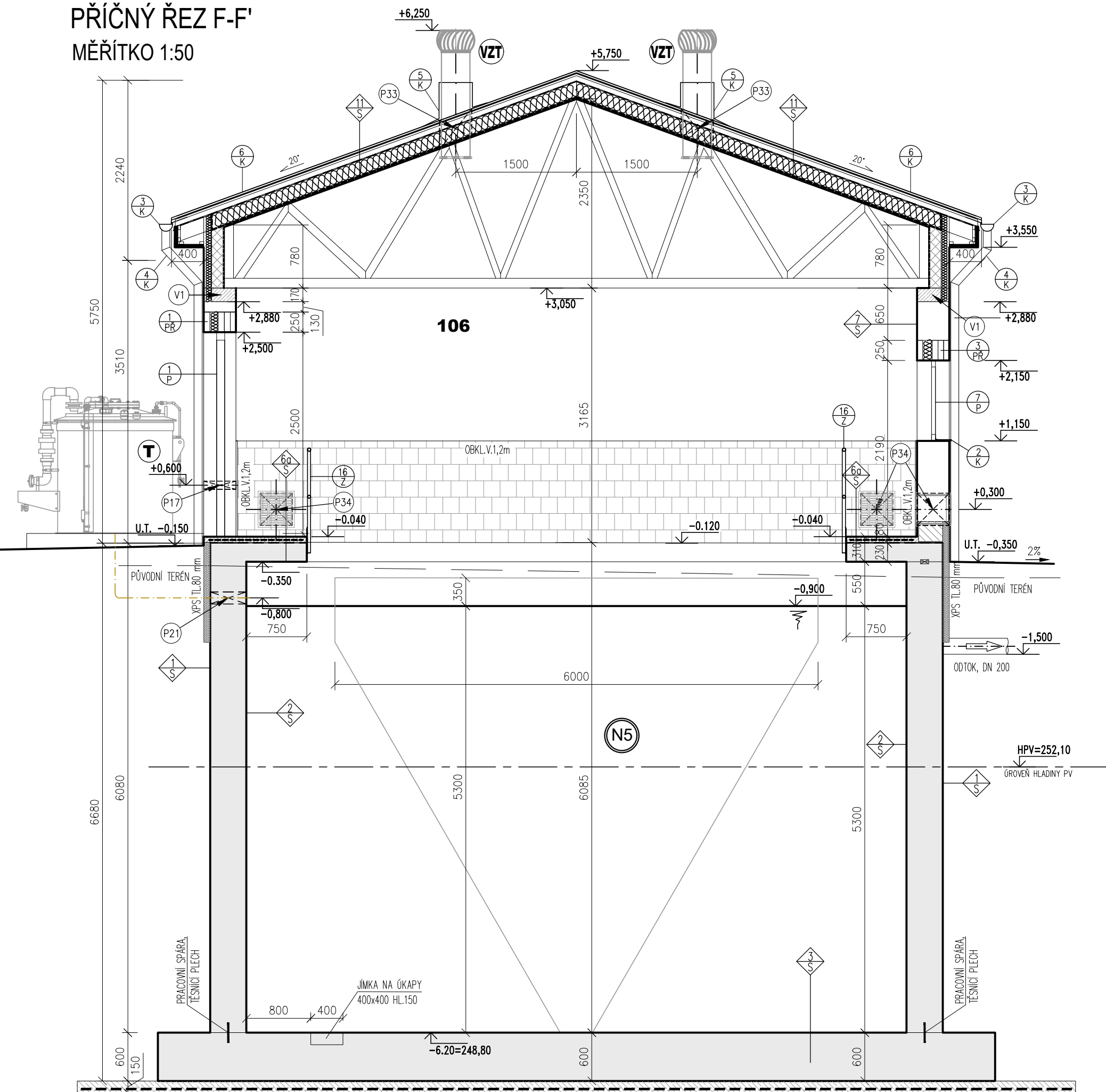
PŘÍČNÝ ŘEZ D-D'
MĚŘÍTKO 1:50



PŘÍČNÝ ŘEZ E-E'
MĚŘÍTKO 1:50



PŘÍČNÝ ŘEZ F-F'
MĚŘÍTKO 1:50



LEGENDA MATERIÁLŮ:

- ZDVO Z KERAMICKÝCH CIHEL 38 P+D, TL 380 mm
NA MALTU NEBO LEPIDLO PRO TENKÉ SPÁRY (MVC 2,5)
ZDVO KOTOVANO VČETNĚ OMÍTEK
- ŽB KONSTRUKCE VĚNCŮ, BETON C 20/25
- ZDVO Z KERAMICKÝCH CIHEL 30 P+D, TL 300 mm,
NA MALTU NEBO LEPIDLO PRO TENKÉ SPÁRY (MVC 2,5)
- BETONOVÉ KONSTRUKCE DLE SPECIFIKACE
C30/37 XC4, XA1, XF3; MAX. PRŮSAK DLE ČSN EN 12390-8
PODROBNĚ D.2.2.2. STAVEBNĚ – KONSTRUKČNÍ ČÁST
- TEPELNÁ IZOLACE DLE SPECIFIKACE
JEDNOTLIVÝCH KONSTRUKČNÍCH SKLADEB
- TEPELNÁ IZOLACE XPS TL 80 mm
VE SPODNÍ ČÁSTI OPATŘENA OCHRANNOU NOPOVOU FÓLIÍ
- ZDVO Z VÁPENOPISKOVÝCH CIHEL P+D, TL 150 mm,
NA MALTU (MVC 10)
- VÝPLŇOVÝ/SPÁDOVÝ BETON C20/25 SE SÍTI DO BETONU 8/150/150
- SPÁDOVÝ BETON C30/37 XA1
- PODKLADNÍ BETON C20/25 XC1 SE SÍTI DO BETONU 8/150/150 TL 150mm
U SPODNÍHO OKRAJE, MIN. KRYTÍ 35 mm, VIZ DSO 02.1 PŘÍPRAVA ÚZEMÍ

LEGENDA ZNAČEK:

- SKLADACÍ PŮDNI SCHODY S KOVOVÝM ŽEBŘÍKEM, 600x1200 mm DO VÝŠKY 280 cm,
S MADLEM, S HORNÍM UZAVÍRAČEM, OPATŘENÉ OCHRANNÝM ZÁBRADLÍM NA PŮDĚ
DOBETONÁVA BETON C20/25
- ŽB VĚNCE
- OZNAČENÍ STROJE – DODÁVKA TECHNOLOGIE – VIZ D.3.1.
- ZDRAVOTNĚ TECHNICKÉ INSTALACE – VIZ PŘÍLOHA D.2.2.1.9. A D.2.2.1.10.
- VZDUCHOTECHNIKA – VIZ D.2.2.5.

SKLADBY PODLAH, STĚN, STROPŮ
LEGENDA PROSTUPŮ

VIZ PŘÍLOHA: D.2.2.1.02. PŮDORYS SPODNÍ STAVBY

VÝPIS KLEMPÍŘSKÝCH VÝROBKŮ

VÝPIS PLASTOVÝCH/TRUHLÁŘSKÝCH VÝROBKŮ

VÝPIS ZÁMEČNICKÝCH/KOMPOZITOVÝCH VÝROBKŮ

LEGENDA KERAMICKÝCH PŘEKLADŮ

VÝPIS VYBAVENÍ ČOV

VIZ PŘÍLOHA: D.2.2.1.03. PŮDORYS HORNÍ STAVBY

PODROBNÝ VÝPIS PLASTOVÝCH/TRUHLÁŘSKÝCH VÝROBKŮ

VIZ PŘÍLOHA: D.2.2.1.11. VÝPIS VÝROBKŮ PSV

PODROBNÝ VÝPIS ZÁMEČNICKÝCH/KOMPOZITOVÝCH VÝROBKŮ

VIZ PŘÍLOHA: D.2.2.1.12. VÝPIS ZÁMEČNICKÝCH VÝROBKŮ

VÝŠKOVÝ SYSTÉM B.p.v., SOUŘADNICOVÝ SYSTÉM JTSK

±0,000=255,00

AQOL s.r.o., Tovární 1059/41, 779 00 Olomouc
aqol@aqol.cz, www.aqol.cz

AQOL
projekce • inženýring • realizace
vodo hospodářských staveb

VYPRACOVAL ING. MARTINA MIKEŠOVÁ ODP. PROJEKTANT ING. LUKAS ZIMMERMANN

ČÍSLO ZAKÁZKY 2022018

OBJEDNATEL Vodovody a kanalizace Kroměříž, a.s.
Kojetinská 3666/64, 767 01 Kroměříž

DATUM 3 / 2024

ZAKÁZKA KANALIZACE A ČOV PAČLAVICE
VČETNĚ M.Č. PORNICE A LHOTA

STUPĚŇ DPS

FORMÁT 6x A4

D. DOKUMENTACE OBJEKTŮ
DSO 02.2 OBJEKT ČOV
ARCHITEKTONICKÉ A STAVEBNĚ TECHNICKÉ ŘEŠENÍ
PŘÍČNÝ ŘEZ STAVBY D-D', E-E', F-F'

MĚŘÍTKO 1:50

ČÍSLO PŘÍLOHY D.2.2.1.5.
ČÍSLO KOPIE